



GUIDE-SOUVENIR



La Mission
de Saint-Albert

FONDÉE EN 1861
PAR LE PÈRE ALBERT LACOMBE, O.M.I.

SIÈGE DU PREMIER ÉVÊCHÉ DE
L'ALBERTA (1871-1912)

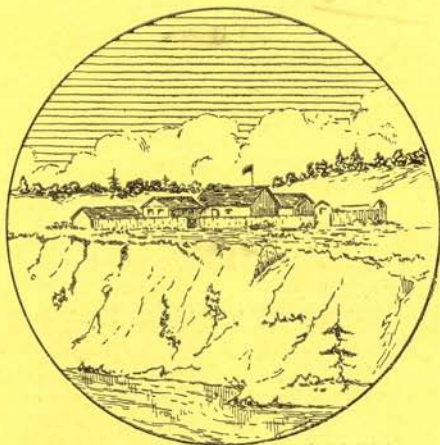
SAINT-ALBERT, ALBERTA, 21 JUILLET, 1929



EDMONTON

— ALBERTA

Croquis du Fort Edmonton tel qu'il apparaissait en 1825



Approvisionnement le district d'Edmonton durant plus de 100 ans

—Le premier Fort de la HBC fut fondé en 1794 à l'embouchure de la Rivière à l'Esturgeon, 25 milles en aval du site actuel d'Edmonton; en 1807 ce fort fut détruit par les Pieds-Noirs. Le nouveau Fort Edmonton, érigé sur le site maintenant occupé par les bâtisses du Gouvernement Provincial, fut construit en 1808. En 1825 un fort plus considérable—le plus important à l'ouest de York Factory—fut construit avec estacade de 20 pieds de hauteur, avec bastions et canons, par le Facteur en Chef, John Rowland.

MAGASIN MODERNE A RAYONS

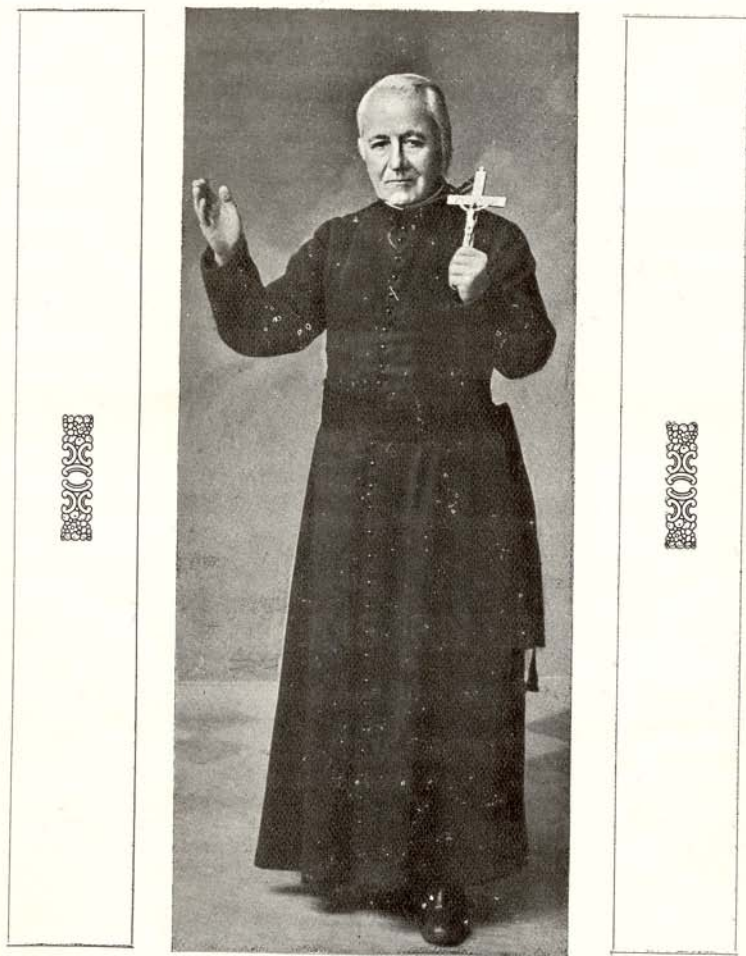
—Il y a loin de ce fort de pionniers au magasin moderne à rayons; mais pour le développement de ce district, la Hudson's Bay Company a constamment frayé le sentier au progrès. Le magasin actuel occupe un carré de rues complet ayant façade sur l'avenue Jasper entre les 102e et 103e rues.

En venant à Edmonton donnez-vous rendez-vous à la Hudson's Bay Company.

—Beaucoup de nos employés parlent le français.

P. 8

“L’homme au bon coeur”



Le Père Albert Lacombe, O.M.I.

fondateur de Saint-Albert, né à Saint-Sulpice, P.Q., le 28 février 1827, décédé à Midnapore, Alta., le 12 décembre 1916. Cette photographie est le modèle qui a servi pour la reproduction de la statue en bronze, exécutée à Vaucouleurs, en France et dévoilée solennellement le dimanche, 21 juillet 1929.

The M. Phillips Typewriter Co.

Clavigraphes "Royal Standard" et portatifs

Au
comptant
\$75.00



Par
paiements
différés
\$82.50

10418 ave. Jasper
EDMONTON, ALTA.

Tél. 5132

*QUE CHACUN DE VOS REPAS
SOIT UN BANQUET !*

Entièrement pur. Prime du Canada
lors du concours mondial
du beurre.

Téléphonez
6657

BEURRE MARQUE E.C.D. DE BURNS

pour beurre de choix E.C.D.
Fromages délicats—Oeufs et
volailles.

BURNS & CO. LTD.
10619 103e Ave. Edmonton

Saint-Albert: "Colline du souvenir"

En arrivant d'Edmonton, le visiteur aperçoit la gracieuse vallée de l'Esturgeon, au fond de laquelle est construite une partie du village de Saint-Albert.

En face, se dresse la colline de la Mission avec ses différents édifices: l'église paroissiale, l'ancien évêché, et l'imposante construction du Couvent Youville.

C'est la "Colline du souvenir".

C'est de là, pendant plus d'un demi siècle, que s'est répandue la lumière de l'Évangile et de la civilisation sur un immense territoire qui comprend toute la province de l'Alberta et la moitié de la Saskatchewan. C'est là que vécurent pour les âmes, deux grands évêques missionnaires, une pléiade d'humbles religieux et religieuses qui ont accompli dans le silence, dans la pauvreté et l'abnégation, une oeuvre gigantesque dont Dieu seul peut mesurer tout le mérite. C'est là qu'ils dorment leur dernier sommeil.

Le premier pont

Pour traverser la modeste rivière de l'Esturgeon, un pont en fer remplace aujourd'hui le pont en bois qui fut construit en 1862 par le Père Albert Lacombe, O.M.I.

Une plaque de marbre, érigée en 1927, à l'occasion du centenaire de naissance du Père Lacombe, rappelle ce souvenir.

Ce pont, unique en son genre dans toute la vallée de la Saskatchewan, était alors une merveille pour les métis et les sauvages: ils le passaient et le repassaient rien que pour le plaisir. Il était connu au loin et appelé "The Bridge". C'était suffisant pour le désigner, puisqu'il n'y en avait pas d'autre dans le vaste territoire de la Compagnie de la Baie d'Hudson, à l'ouest des Grands Lacs comme l'ont fait remarquer Lord Milton et Lord Cheadle en 1863, qui rendent aux missionnaires oblates ce témoignage: "ils ont établi des missions à l'Île à la Crosse, Saint-Albert, Sainte-Anne, et à plusieurs autres endroits très éloignés, bravant les dangers et les difficultés. Rassemblant autour d'eux les métis et les sauvages, ils leur ont inculqué avec succès les notions indispensables de civilisation et de religion."

JONES & CROSS Ltée

10014 101ème rue (près du "Journal")

Téléphone 4746

SPECIAL

Notre piano BETHOVEN avec banc \$275
est un excellent instrument

PIANOS NEUFS—Nous tenons une ligne complète de pianos neufs, tels que **SHERLOCK-MANNING, NEW SCALE WILLIAMS, MELOTONE.** Ce sont des instruments de qualité, à des prix raisonnables. Nous avons tous les finis.

HARMONIUMS D'EGLISES—Il y a à peine dix mois que nous spécialisons dans cette ligne, et nous avons déjà vendu une vingtaine de ces magnifiques instruments. Débarrassez-vous de ce vieil harmonium qui vous ennuie, en le remplaçant par quelque chose de convenable. Nous avons ce qu'il vous faut.

DISQUES FRANCAIS—Nous en avons un excellent assortiment. Pourquoi ne pas en choisir quelques-uns? C'est le meilleur moyen de développer chez vos enfants le goût de la bonne musique française.

Demandez à vous faire servir par **GEDEON PEPIN**

FLEURS COUPEES

Plantes pour l'intérieur et le parterre

Roses de choix - Oeillets

et toutes sortes de fleurs cultivées dans
nos serres près de l'Hôpital Général

Fleurs funéraires disposées en dessins à votre goût

Bouquets de noces artistiques

WALTER RAMSAY LIMITED

LES FLEURISTES LES PLUS CONNUS D'EDMONTON

10321 avenue Jasper

Téléphone 5535

Le parc

Au pied de la "Colline du souvenir", le parc en construction qui sera enrichi de belles plantations d'arbres, comprend 13 arpents de terrain réservé par Mgr Legal et donné à cette fin au village de Saint-Albert.

L'entrée du parc, marquée par un arc en troncs d'arbres avec l'inscription bilingue: "La Mission—Mission Park—Saint-Albert, Alta.", fait face à la grande route provinciale qui conduit à la Rivière-la-Paix.

La route en pente douce qui gravit la colline porte le nom de "Avenue des Oblats". Elle a été construite par le gouvernement fédéral, grâce à l'obligeance de l'honorable Chs Stewart, ministre de l'Intérieur et député d'Edmonton.

Le réseau des Chemins de fer Nationaux a fourni le sable et le gravier.

Le gouvernement provincial se charge de l'entretien de cette Avenue.

Le Monument Lacombe

La statue du Père Lacombe est érigée à l'endroit même où Mgr Taché et le Père Lacombe campèrent en janvier 1861 et choisirent l'emplacement de la Mission de Saint-Albert.

La statue mesure huit pieds de hauteur, sur un piédestal de sept pieds formé d'un seul bloc de granit.

Cette statue, en fonte bronzée, a été coulée à Vaucouleurs, en France, sur commande de M. Joseph Chatain, directeur de la compagnie "Church Supplies Wholesale, Ltd.", d'Edmonton.

Le monument Lacombe a été érigé par souscription nationale. Un tableau d'honneur, dans le musée historique des missions donne le nom des donateurs.

CHEZ WORTHMORE

Vous pouvez vêtir votre famille
tout en économisant

Profitez de notre

VENTE EXTRAORDINAIRE

Nos prix sont aussi bas que ceux de la manufacture

VENEZ ET RENDEZ-VOUS COMPTE

10161 101e rue

Edmonton

La Maison aux fourrures de qualité

Réparations — — Emmagasinage

Beauchamps
MAGASIN FUR

Téléphone 4049

10624 avenue Jasper

Le musée historique des missions

Le modeste édifice en brique, de construction toute récente, au sud de l'église paroissiale, contient à l'intérieur la chapelle en troncs d'arbres qui fut construite par le Père Lacombe, en 1861, et qui servit de cathédrale à Mgr Grandin jusqu'en 1869.

C'est une relique authentique du passé qui évoque dans sa pauvreté le souvenir des temps héroïques où Saint-Albert était le poste missionnaire le plus avancé à l'ouest de Saint-Boniface, et sans autre lien de communication avec le reste du monde que la raquette, la traîne à chiens ou la charette à boeufs.

On a l'intention d'en faire un musée historique des missions, avec cartes murales retraçant les voyages des premiers missionnaires, inscriptions diverses, objets et souvenirs des premiers missionnaires, etc.

La crypte et le tombeau de Mgr Grandin

La crypte en arrière de l'église paroissiale a été bâtie par Mgr Legal pour recevoir les restes de Mgr Grandin, premier évêque de Saint-Albert, du Père Lacombe et du Père Leduc.

Cette crypte a été transformée en chapelle commémorative des missions sous le patronage de sainte Thérèse de l'Enfant-Jésus.

Une précieuse relique de la petite sainte a été donnée par la propre soeur de sainte Thérèse de l'Enfant-Jésus, du Carmel de Lisieux, au Rév. Père Lecorre, O.M.I., vétéran des missions du Nord, âgé de 86 ans, qui réside actuellement à la mission de Saint-Albert. Complètement aveugle depuis quelques années, ce vieux missionnaire célèbre cependant la sainte messe chaque matin, récitant de mémoire toutes les prières, et il écrit de nombreuses lettres à l'aide d'un cadre qu'il s'est fabriqué.

Dans la crypte on remarque les statues de deux anges adorateurs, en bois du pays (tremble) sculpté au couteau par le Frère Brochart, O.M.I. C'est un cadeau des Frères Convers Oblats à Mgr Grandin, en 1884, à l'occasion de son jubilé. Dans la chapelle de la Mission, il y a aussi un maître-autel très richement travaillé par le même artiste.

-: POISSONS :-
des lacs et de l'océan

Anchois, saumon, flétan, morue,
hareng, brochets, perches, etc. etc.

Poissons salés ou fumés

Mrs. James Jones

ETAUX 3 et 4 — Téléphone 2531

MARCHE A POISSON DE LA VILLE

Que le client soit satisfait. C'est notre plus grande ambition

*Les personnes soigneuses achètent leurs
viandes chez*

Patrick & Brown

Les meilleurs produits—Le meilleur service

Etal No 3

Sur le Marché à viandes

MARCHE DE LA VILLE

L'église paroissiale

L'église paroissiale actuelle est construite sur les fondations de la troisième cathédrale de Saint-Albert dont Mgr Legal avait tracé les plans, mais qui ne furent point exécutés à raison du transfert du siège de Saint-Albert à Edmonton en 1912.

On y remarque deux souvenirs historiques. La lampe du sanctuaire est un cadeau des Visitandines de Paray-le-Monial, France. C'est la même lampe qui brûlait dans leur chapelle durant les apparitions du Sacré-Coeur à sainte Marguerite-Marie. Cette lampe fut donnée à Mgr Grandin pour sa cathédrale.

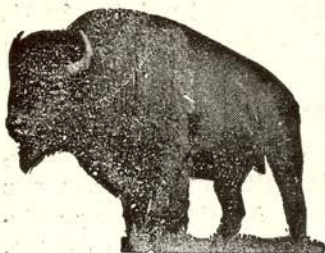
Sur le maître-autel, il y a 6 chandeliers en bronze massif, don de l'empereur Napoléon III à Mgr Grandin pour sa cathédrale. Le crucifix correspondant, qui est trop grand pour la niche, se trouve dans la sacristie.

Les cloches

Les trois cloches fixées sur un appentis, viennent de France. Elles furent données à Mgr Grandin par un insigne bienfaiteur de ses missions, M. le chanoine Piron, du diocèse du Mans. La cloche moyenne fut donnée en 1874, et les deux autres en 1887.

La plus ancienne porte l'inscription suivante: "J'ai été offerte pour sa cathédrale à Mgr Grandin, évêque de Saint-Albert, Nouvelle Bretagne, par les soins de M. l'abbé A. Piron, curé de la chapelle d'Aligné, diocèse du Mans, chanoine, vicaire général de Saint-Albert, membre de l'Académie des Arcades de Rome. J'ai été bénite au Mans par Mgr de Saint-Albert et nommée Vitaline-Jeanne-Alexandrine par le même et par Mme Adèle Latouche, née Lepelletier. 1874.—Bollée et ses fils, fondeurs, accordeurs au Mans."

Les fourrures ne sont plus de saison



Par conséquent il s'agit de les emmagasiner pour l'été. N'oubliez pas que vous pouvez nous confier vos fourrures pour l'été et qu'en payant une petite somme, ces fourrures sont assurées contre le feu, le vol, les dommages occasionnés par les nites, etc.

TRUDEL FUR MFG.

10028 - 102e avenue - Edmonton - Téléphone 2213

Vous ne payez pas plus cher

—et vous pouvez toujours
compter sur la qualité,
quand vous achetez chez

JOHNSTONE WALKER

LE PLUS ANCIEN MAGASIN A RAYONS D'EDMONTON

Etabli en 1886

Madame RIOPEL, notre interprète française et guide de nos clients, vous informera gracieusement. Demandez-la.

L'ancien évêché

La résidence actuelle des Oblats est l'ancien évêché, successivement agrandi. C'est là qu'est mort Mgr Grandin.

Cette maison en bois a été revêtue il y a quelques années d'un lambris de briques. Elle fut construite par les Frères Oblats.

Le Couvent Youville

Le couvent et orphelinat actuel des Soeurs Grises, qui est l'édifice le plus imposant de Saint-Albert, est le résultat de nombreux agrandissements.

Il compte présentement une population d'environ deux cents élèves.

Ce fut aussi le siège d'une des maisons provinciales de cette vaillante communauté de "femmes héroïques" dont les oeuvres admirables de charité et d'éducation couvrent tout l'Ouest canadien jusqu'aux glaces polaires. L'épopée de leur apostolat a été retracée par le R. P. Duchaussois, O.M.I.

Les Soeurs Grises de Montréal sont venues dans l'Ouest en 1849. Elles ouvrirent la première école du pays à Saint-Boniface en 1850.

Elles arrivèrent à la mission du Lac Sainte-Anne le 24 septembre 1859. Elles n'étaient que trois: Soeur Emery, Soeur Lamy et Soeur Alphonse. Le Père Lacombe qui les avait demandées avec instance s'institua leur professeur de langues sauvages. Une école fut immédiatement ouverte et compta dès le début une trentaine d'élèves. Le Père Lacombe disait d'elles: "Cette communauté de Soeurs Grises est admirable d'abnégation et de générosité, non seulement en envoyant ses religieuses dans des missions si éloignées et si difficiles, mais en les donnant, à la seule condition de leur procurer les secours spirituels et la facilité de remplir leurs obligations et de suivre leur règle. Nous étions bien pauvres, mais ces bonnes religieuses partageaient joyeusement notre pauvreté et les rigueurs du temps."

Elles vinrent à Saint-Albert en 1863, y ouvrirent l'école et le premier orphelinat.

Vous aurez un électricien catholique au —

MODEL ELECTRIC

10271 97e rue

Téléphone 4776

Parmi nos travaux exécutés nous avons la

MAISON DES RR. PP. OBLATS SUR LA 110e RUE

ON PARLE FRANÇAIS

— DEMANDEZ NOS PRIX



JACKSON BROS.

Tél. 1747 9962 Ave. Jasper

AYEZ L'HEURE EXACTE

Notre atelier de réparages pour montres possède un outillage de grande précision et nous permet d'employer les méthodes les plus modernes pour rendre exactes les montres que vous nous confiez.

Nous n'employons que des experts

Nous acceptons les commandes par la poste et nous vous promettons promptitude et service.

**Tous nos travaux sont garantis
pour un an.**

*Horlogers
Bijoutiers
Orfèvres
Graveurs
Opticiens*



Inspecteurs des montres
du Canadien National

National Blend Tea & Coffee Co.

Café rôti ici le jour que vous l'achetez

Thé mélangé de façon à convenir à l'eau de ce district

"Marque de la grosse théière"—vis-à-vis la Hudson Bay

Une particulière attention aux commandes par malle

Le petit séminaire

Des modestes constructions qui abritèrent le petit séminaire de Saint-Albert il ne reste plus que des bâtisses délabrées.

Fondée en 1900 par Mgr Grandin pour recruter un clergé indigène, cette oeuvre était une entreprise des plus courageuses et des plus hardies, à cette époque qui précédait le développement du pays.

L'oeuvre fut transportée à Edmonton par Mgr Legal lorsque le siège de Saint-Albert fut transféré à cette ville en même temps qu'élevé à la dignité d'archidiocèse.

Le cimetière

Deux coins intéressants dans le cimetière paroissial: à droite, on remarque le cimetière des Révérendes Soeurs Grises missionnaires, et au fond deux rangées de croix blanches marquent la tombe des Oblats. C'est là que dorment leur dernier sommeil ces héros et ces héroïnes de l'apostolat. Il faudrait plus d'une page pour raconter les mérites de chacune de ces vies de souffrance, de pauvreté et d'abnégation, qui ont fondé l'Église de l'Ouest, mais si le monde ignore, Dieu se souvient, et ces vies sont écrites au ciel.

Là repose Mgr Legal, au milieu de ses frères religieux. Là aussi sont les restes des PP. Fafard et Marchand tués par les sauvages en 1885, et du Frère Alexis, tué et en partie dévoré par son guide iroquois en 1874.

Un souvenir et une prière pour ces hommes et ces femmes de Dieu dont toute la vie s'est dépensée au service des âmes les plus abandonnées. Qu'ils reposent en paix, en attendant la gloire de la résurrection!

THE NORTH-WEST FINANCIAL CO. LIMITED

Courtiers-généraux.—Assurances de toutes sortes: Vie, Accidents et Maladies, Feu, Grêle, Automobile, Vitres, etc., etc.—Représentants: The British Crown Assurance Corporation, capital \$93,000,000.00.—The British Underwriters Agency of America, capital \$2,000,000.00.—The Dominion of Canada Guarantee et Acc. Ins. Co., capital \$1,000,000.00.

Quelle que soit l'assurance dont vous avez besoin, nous la placerons pour vous

ARTHUR ROBITAILLE, gérant-général

443 édifice Tegler — Tél. 5188 — Edmonton, Alberta

...*Le plus grand magasin de meubles de la ville*...

Nos modèles de meubles et de draperies sont cette année des plus attrayants. Vous trouverez chez nous tout ce qui est nouveau et bon pour meubler votre maison, à des prix aussi attrayants que les marchandises.

BLOWEY HENRY LTD.

10154 101e RUE

LES ACCIDENTS . . .

surviennent malgré les plus grands soins

ASSURANCES DE TOUTES SORTES

Incendie, Vie, Grêle, Accidents, Maladies, Fraude, Vol, Malhonnêteté, Cambriolage, Tornado, Tremblement de terre, Automobile, Bris de vitres, Vent, Pluie, etc.

H. MILTON MARTIN

729 édifice Tegler — Edmonton, Alberta
M. Adrien BLAIS, gérant des assurances—Tél. 4344; résidence 1899

Edmonton Auto Spring Works

manufacturiers de

TOUTES SORTES DE RESSORTS POUR AUTOS

Nous réajustons et "trempons" les vieux ressorts qui ont perdu leur force

Angle 95e rue et ave. Jasper, Edmonton — Tél. 6892

ICI, ON PARLE FRANÇAIS

LES HABITS WESTCRAFT

donnent cette apparence personnelle qui ne se trouve que dans des complets de la plus haute qualité. Ils sont faits spécialement pour vous par la plus parfaite organisation du Canada.

\$35.00 - \$40.00 - \$45.00

RAYON WESTCRAFT de

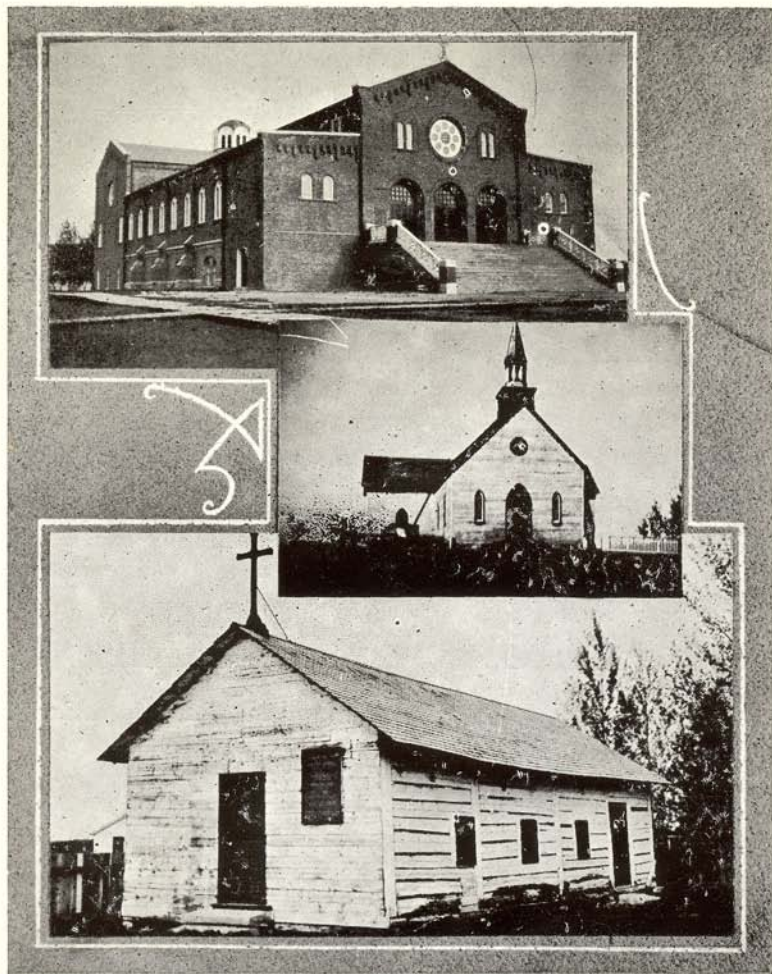
LA FLECHE BROS. LTD.

TAILLEURS

Téléphone 2426

10047 102e rue

DE 1861 A 1922 — TROIS CATHEDRALES



Au bas—La première cathédrale de Saint-Albert, construite par le Père Lacombe en 1861. C'est la plus vieille église qui subsiste à l'Ouest de Saint-Boniface. Au centre—La seconde cathédrale construite en 1870, détruite par l'incendie en 1917. En haut—L'église paroissiale actuelle terminée en 1922, sur les fondations d'une cathédrale projetée par Mgr Legal.

**TOUJOURS CE QU'IL Y A DE MIEUX
ET DE PLUS NOUVEAU EN
QUINCAILLERIE**

**Ustensiles, Articles de sport, Outils de jardiniers
et ferronnerie de construction**

Nous sommes fiers parce que tout ce qu'il y a de plus nouveau dans nos lignes, nous le mettons en première évidence dans nos magasins d'Edmonton. Nous sommes toujours prêts à fournir à nos clients ce qu'il y a de plus nouveau et de meilleur au plus bas prix possible. Nous espérons par notre vigilante attention, garder notre réputation de devanciers. Nos marchandises portent la marque des premiers manufacturiers du Canada et de l'étranger, et sont absolument garanties par eux et par nous. C'est notre plus grande ambition que le client soit satisfait.

The Northern Hardware Co.

LIMITED

DEUX MAGASINS

No. 1 Edif. Benson
101e rue — Tél. 1013 - 1012

No. 2 Ave. Jasper
103e rue — Tél. 4434 - 4435

Nous avons toujours des

OCCASIONS EN EPICERIES

Pour vous donner une idée, en voici quelques-unes:

SUCRE DE LA COLOMBIE **\$6.00**
Sacs de 20 lbs \$1.25; Sacs de 100 lbs

MACARONI	PETITS RAISINS
2 paquets 25c;	4 lbs pour 50c;
Boîte de 10 lbs \$1.05	Boîte de 25 lbs \$2.90

Nous avons des employés de langue française

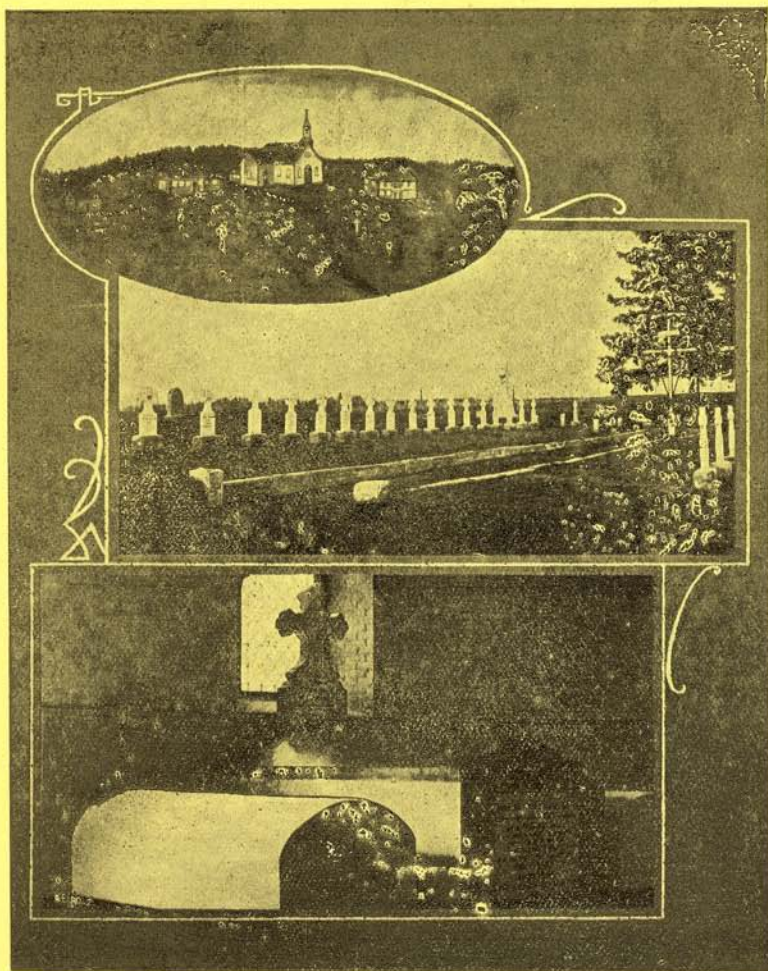
HENRY WILSON & CO. LTD.

PLACE DU MARCHÉ

10159 99e RUE

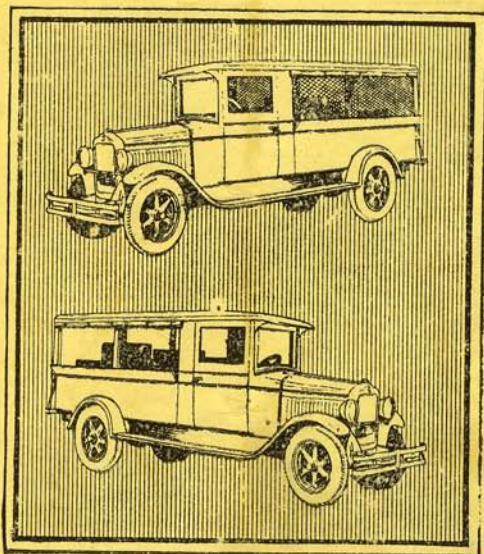
Tél. 2110

MORTS AU CHAMP D'HONNEUR



En haut—Saint-Albert en 1875. La petite croix, en avant, indique l'endroit où campa le Père Lacombe en janvier 1861. C'est le site actuel de son monument. Au centre—Le cimetière où reposent les premiers missionnaires Oblats et les Soeurs Grises. Au bas—Le tombeau de Mgr Grandin, du Père Lacombe et du Père Leduc dans la crypte de l'église, chapelle commémorative de Sainte-Thérèse de l'Enfant-Jésus.

Des centaines de personnes se sont déjà rendu
compte de la valeur de notre



GRAHAM-PAIGE

Quatre modèles à 6 cylindres, deux hauteurs,
34 différents modèles de carrosserie

ET DE NOTRE

CAMION "WHITE"

POUR TOUS SERVICES

*Notre clientèle française recevra toujours
chez nous un accueil très cordial.*

Angle Ave. Jasper et 114e rue

Tél. 23168

E. F. TRUDEL, grant